

Webinar Krachtwerk

Een krachtgerichte bril

Hoe creëer je krachtgerichte betrokkenheid met elkaar?

“Het beste wat je als begeleider te bieden hebt is jezelf “



Wat bedoelen we met betrokkenheid ?

Betrokkenheid betekent dat men zich **verbonden** voelt met de organisatie en het werk dat men doet.

Men voelt zich **verantwoordelijk** en men heeft '**hart voor de zaak**'.

Het zijn de **relaties** tussen mensen die binding en betrokkenheid brengen. Met elkaar er tegen aan! Kracht door samenwerking! Stimulerende teamgeest.

Krachtgerichte betrokkenheid

Een gewenste kwaliteit van werken ontstaat vanuit de 4 condities.

Meedoen, erbij horen, ertoe doen en mogen zijn wie je bent.

- Waarom is dit zo belangrijk? (Focus)
- Hoe gaan we dit regelen? (Uitvoering)
- Hoe gaan we samenwerken? (Evalueren)
- Wat hebben we te doen om vanuit de krachtgerichte bril te werken? (Focus)



Een taal, betere zorg

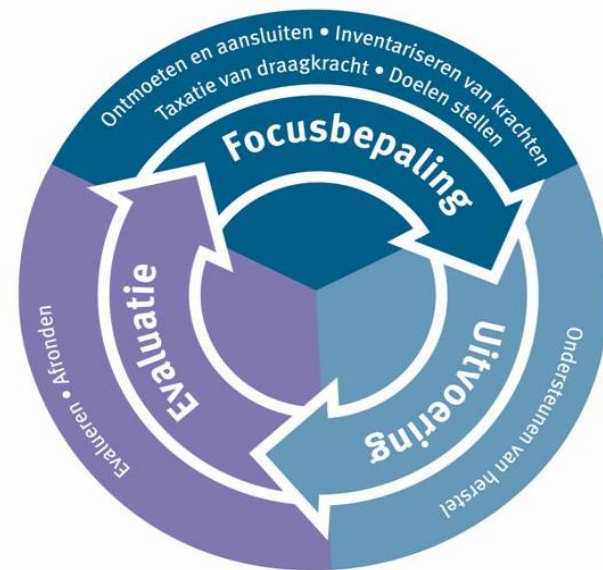
- De kracht van een gemeenschappelijke taal is onmiskenbaar. Gemeenschappelijke taal zorgt voor sneller schakelen met elkaar, meer begrip en minder misverstanden.
- Effectiever communiceren: gemeenschappelijke taal zorgt voor een duidelijke en eenduidige uitwisseling van informatie binnen de organisatie.
- Het helpt interpretatieverschillen te voorkomen, wat essentieel is voor een constructieve samenwerking.
- Wanneer de juiste gemeenschappelijke taal wordt gehanteerd op alle niveaus van de organisatie, heeft dit een positieve impact op de gehele organisatiecultuur.

Samenwerken

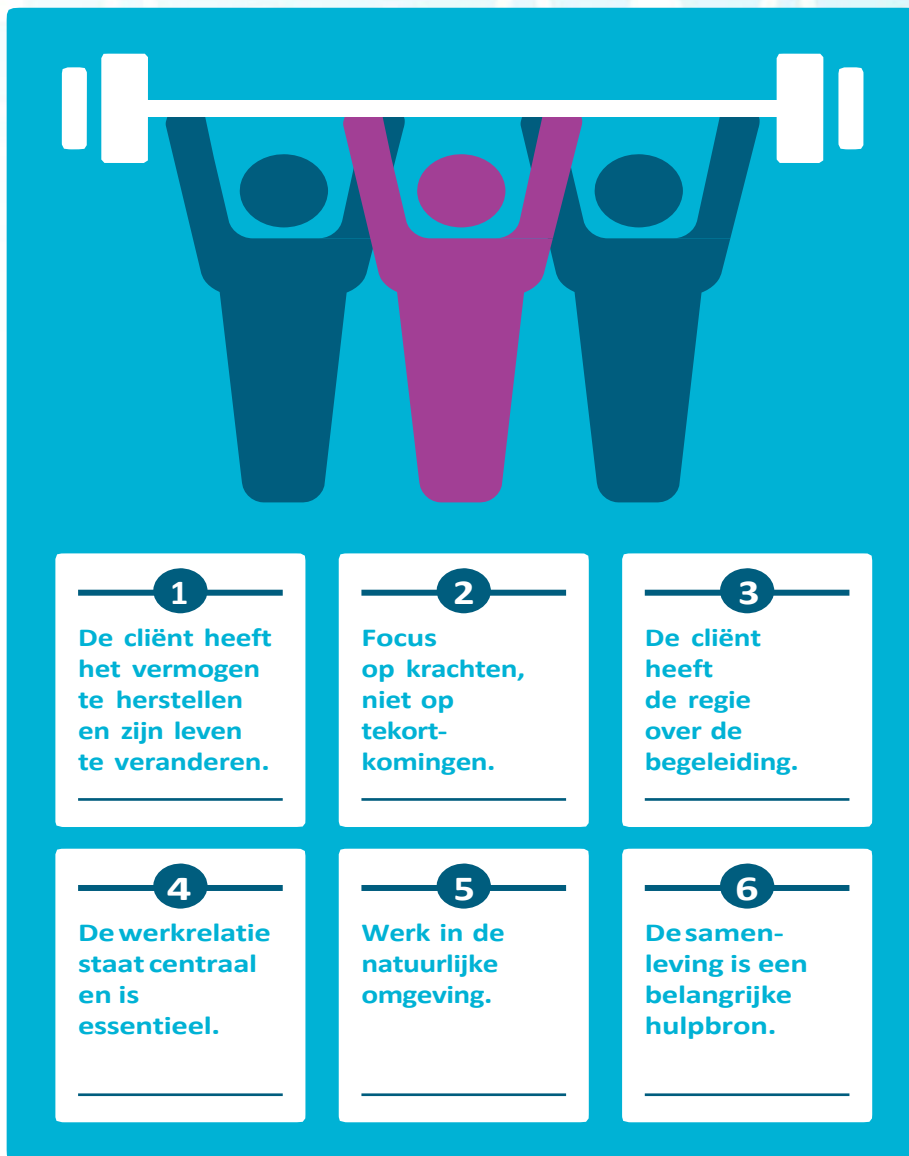
Wanneer medewerkers dezelfde taal spreken, bevordert dit een gevoel van eenheid en teamgeest.

Collega's begrijpen elkaar en gaan daardoor eerder dezelfde kant op.

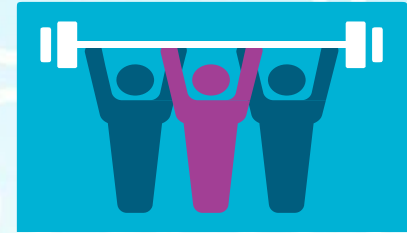
Hogere productiviteit: Gemeenschappelijke taal leidt tot efficiëntere processen en manieren van werken.



Zes principes van Krachtwerk



Krachtprincipes medewerkers



1. Medewerkers willen van betekenis zijn
2. Focus op talenten en krachten en reflecteren op ons eigen en elkaars handelen
3. Wij hebben regie over onze eigen ontwikkelingen en werkplezier
4. Onze werkrelatie is krachtig en essentieel
5. Werken in een lerende en sturende organisatie
6. De organisatie is een onderdeel van een groter geheel en verbinden ons hieraan.

Het begint bij jezelf als medewerker

1. Je wilt van betekenis zijn
2. Focus op talenten en krachten en reflecteren op ons eigen en elkaars handelen
3. Je hebt regie over je eigen ontwikkeling en werkplezier
4. Werken vanuit verbinding met je collega's' waarin je elkaar verstaat.

Door te weten over jezelf wat je nodig hebt om

erbij te horen

ertoe te doen

mee te doen

*zodat je **jezelf kan zijn** tijdens te werk levert dit betere betrokkenheid op.*

Aansluiten van krachtwerk op de drijfveren.

Vanuit je rol en functie ben jij het instrument.

Wat motiveert jou in je werk?

Waarom ben je dit werk gaan doen?

Wat zijn jouw sterke kanten in het werk?

Ik ben	persoonlijke kwaliteiten
Ik heb	steun uit de omgeving
Ik wil	wensen en aspiraties
Ik kan	vaardigheden/talenten
Ik weet	levenservaring/coping (wat kan ik zelf doen)
Ik hoop	perspectief voor de toekomst



Wie ben je?

Complete plaatje.

- Begrijpen van de persoon
- Begrijpen van de situatie
- Begrijpen van ervaringen
- Begrijpen van gedrag
- Begrijpen van de zorgbehoefte
- **Fysieke behoefte**
- **Emotionele behoefte**
- **Mentale behoefte**
- **Zingevende behoefte**



Eigenaarschap

Mensen verlangen naar eigenaarschap

Krachtwerk; zelfdeterminatie

- Autonomie – zeggenschap
- Competenties – kennis, eigenschappen en ervaringen,
- Wederkerigheid – betekenisvolle collega's, team en organisatie

Etiquette voor begeleiders

Vanuit krachtwerk is er een etiquette voor begeleiders.

De elementen geven aanwijzingen voor de houding en het handelen voor begeleiders.

- De werkrelatie
- Taken
- Het proces

- Ik = Houding
- Wij = Verhouding
- Het = Inhoud.

