

Critical Time Intervention

Bewezen effectief bij kwetsbare
mensen in transitie



Impuls

Onderzoekscentrum
maatschappelijke zorg

Critical Time Intervention (CTI) is een kortdurend traject om kwetsbare mensen in een kritische situatie in hun leven te ondersteunen.

Denk aan een dreigende huisuitzetting, escalaties bij huiselijk geweld en terugkeer naar (begeleid) zelfstandig wonen na een verblijf in een zorginstelling of gevangenis. Als de risico's op maatschappelijke uitval groot zijn, biedt CTI als tijdelijk systeem praktische en emotionele hulp. Ook draagt CTI bij aan de versterking van het informele en professionele vangnet.



Wat is Critical Time Intervention?

Tijdelijk traject

CTI gaat uit van de eigen kracht van de cliënt en zijn omgeving. Het bijzondere aan deze interventie is dat vanaf het begin duidelijk is dat het om een tijdelijk traject gaat. Je loopt een tijd met een cliënt mee en werkt daarin toe naar het moment dat de cliënt en het versterkte netwerk jouw rol overnemen. Dit gaat heel gestructureerd in drie fases.

Drie fases

In fase 1 brengt de CTI-werker samen met de cliënt maximaal drie leefgebieden in kaart, waar de meeste ondersteuning nodig is. Ook betreft de CTI-werker familie of andere belangrijke personen en professionals. Uit de verkenning volgt een concreet actieplan, waarbij de werker met sleutelfiguren in het netwerk afspraken maakt wie wat wanneer doet. Fase 2 richt zich op het testen, uitproberen en bijstellen van de afgesproken acties van een ieder, ook van de cliënt zelf. Het contact van de CTI-werker neemt geleidelijk af. In fase 3 beperkt de CTI-werker zich tot het meer op afstand monitoren, draagt hij de zorg over aan de cliënt en de sleutelfiguren in het netwerk, en neemt de CTI-werker afscheid.

Handige instrumenten

CTI maakt gebruik van handige instrumenten voor:

- Het inventariseren van krachten en hulpbronnen
- Het inschatten van beperkingen en risico's op maatschappelijke uitval
- Het prioriteren van ondersteuning en benodigdheden op een beperkt aantal leefgebieden
- Het opstellen van een actieplan met doelen, acties en tussentijdse evaluaties

Daarnaast geeft CTI antwoord op vragen als: hoe creëer je een optimale werkrelatie met kwetsbare mensen; hoe versterk je hun relatie met het informele en professionele netwerk; hoe organiseer je een netwerkbijeenkomst?

Bewezen effectiever

Impuls gelooft in de kracht van CTI. Samen met financieringsorganisatie ZonMw is de methodiek uit Amerika gehaald en intensief onderzocht voor dakloze mensen en mishandelde vrouwen die van opvang naar (begeleid) zelfstandig wonen gaan. Resultaat: CTI is effectiever dan gebruikelijke zorg.

Een aantal resultaten van CTI:

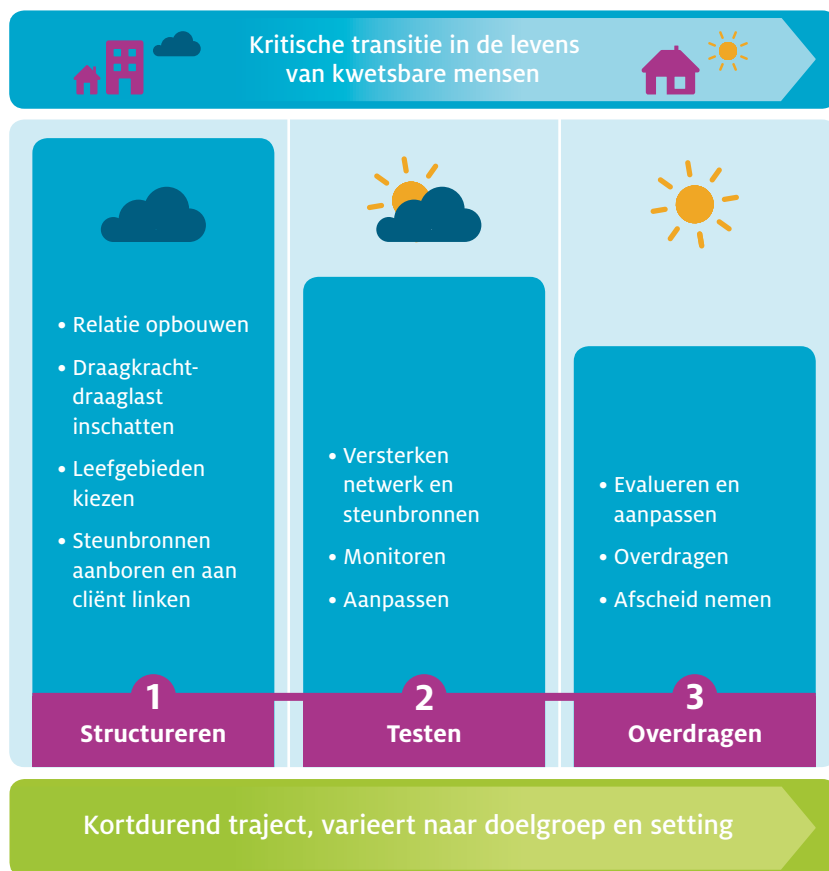
- Minder psychische klachten bij cliënten die weinig sociale steun van vrienden en kennissen ervaren
- Meer steun van familie
- Een betere werkrelatie tussen cliënt en begeleider
- Beter ervaren resultaat van de hulp
- Minder posttraumatische stress-symptomen en onvervulde zorgbehoeften (bij mishandelde vrouwen)

CTI pakket

- Training voor CTI-werkers
- Training voor interne coaches van CTI-werkers
- Methodiekboek | Critical Time Interventie
- CTI-werkmap | Modelgetrouwheid, registratie en monitoring

CTI-traject

Effectieve ondersteuning van kwetsbare mensen in transitie



Meer informatie

Heeft u interesse in een CTI training of wilt u vrijblijvend een offerte aanvragen?

Neem dan contact op met Impuls Academie via (024) 361 88 26 of impulsacademie.elg@radboudumc.nl

Impuls - Onderzoekscentrum maatschappelijke zorg maakt deel uit van Radboudumc Nijmegen.