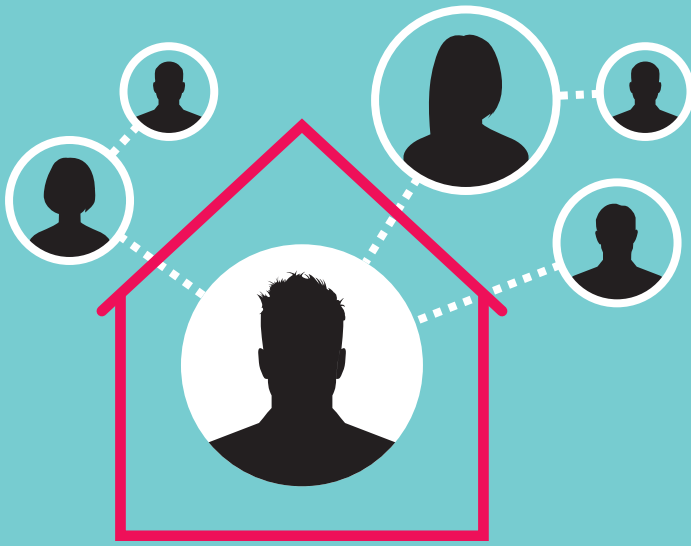


Social Network First?

Hoe kunnen professionals het netwerk van mensen die dak- of thuisloos zijn betrekken bij de hulpverlening en samenwerken met dit netwerk? Dit is onderzocht in het onderzoek *Social Network First?* – een samenwerking van HVO-Querido, Hogeschool Inholland, Hogeschool van Amsterdam en opvangorganisaties in Amsterdam en Haarlem. In deze factsheet lees je waarom en hoe netwerkkondersteuning ingezet kan worden in de maatschappelijke opvang.



Netwerkkondersteuning in de maatschappelijke opvang

De volgende punten zijn van belang om te werken aan netwerkkondersteuning in de maatschappelijke opvang:

- Het moet voor alle betrokkenen duidelijk zijn **waarom en met welk doel** netwerkkondersteuning wordt ingezet.
- Netwerkkondersteuning draagt bij aan een gevoel van **sociale verbondenheid** van dak- en thuisloze mensen. Dat is belangrijk voor hun **welbevinden en preventie van problemen en terugval**.
- Op korte termijn **verminderen van professionele ondersteuning lukt beperkt** en kan ten koste gaan van het netwerk.
- Netwerkkondersteuners zetten veel **verschillende interventies** in, die bijvoorbeeld gericht zijn op het bewustmaken van het netwerk, het versterken van het netwerk en relatieherstel.
- Netwerkkondersteuners kunnen inzetten op **interactieve vormen van eigen regie**, waarbij samen met een cliënt en diens netwerk wordt gekeken naar wat wenselijk is.
- Netwerkkondersteuning is **goed mogelijk in een stedelijke context**, maar vereist een op die context afgestemde aanpak.
- Netwerkkondersteuning past bij de basisvaardigheden van sociaal werkers, maar **verdiepende training en casuïstiekbespreking is nodig**.
- Netwerkkondersteuning **schuurt met wachtlijsten** in de opvang en de woningmarkt en met **regelgeving rondom sociale zekerheid**.
- Netwerkkondersteuning vraagt om **herinrichting van werkprocessen, ict en fysieke omgeving**, met meer aandacht en ruimte voor het netwerk.
- Netwerkkondersteuning vraagt **een lange adem**, omdat het een cultuurverandering is in de manier van werken. Het heeft een stevige borging in organisaties nodig.



Wil je meer weten over dit onderzoek? Kijk dan op onze [website](#)! Daar vind je ook andere factsheets die gaan over wat werkt bij netwerkkondersteuning, deskundigheidsbevordering en de invloed van de stedelijke context. Ook zijn daar verschillende podcasts te beluisteren over dit onderwerp.

