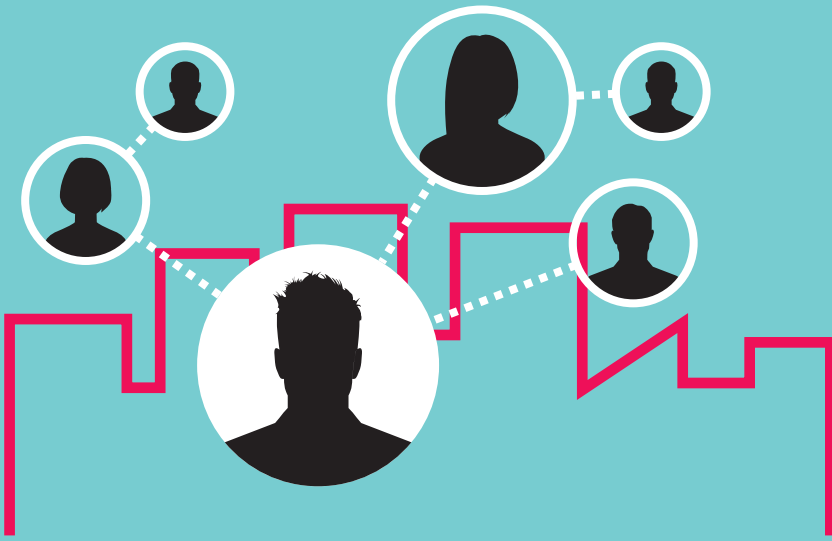


Social Network First?

Hoe kunnen professionals het netwerk van mensen die dak- of thuisloos zijn betrekken bij de hulpverlening en samenwerken met dit netwerk? Dit is onderzocht in het onderzoek *Social Network First?* – een samenwerking van HVO-Querido, Hogeschool Inholland, Hogeschool van Amsterdam en opvangorganisaties in Amsterdam en Haarlem. In deze factsheet lees je welke contextuele factoren invloed hebben op netwerkondersteuning in de praktijk.



De invloed van de stedelijke context op netwerkondersteuning aan dak- en thuisloze mensen

● Stedelijke context

De stad als wereld vol vreemden

- In een stad is het niet vanzelfsprekend dat inwoners elkaar (her)kennen en onderlinge verbondenheid ervaren.
- Enerzijds kan dit ervoor zorgen dat het lastiger is om een netwerk op te bouwen en ligt eenzaamheid op de loer. Anderzijds kan de anonimiteit van de stad en individualiteit ook vrijheid geven en ervoor zorgen dat 'mensen als paradijsvogel sneller geaccepteerd worden'.

Faciliteer als professional mogelijkheden voor ontmoeting door samen op zoek te gaan naar plekken in de stad waar gelijkgestemden samenkomen. Bijvoorbeeld inloophuizen, buurt-huizen, moskeeën, kerken en andere publieke plekken waar ruimte is voor ontmoeting.

De wereld in een stad

De aanwezigheid van verschillende culturen en achtergronden heeft invloed op netwerkondersteuning. Houd daarom rekening met de volgende factoren:

- Een taalbarrière kan contact met naasten bemoeilijken
- De rol van schaamte in verschillende culturen
- De wijze van hulp vragen in verschillende culturen
- Het ontbreken van familie dichtbij

Zoek als professional aansluiting bij etnische en religieuze gemeenschappen in de stad. Betrek praktische hulp zoals een tolk en maak gebruik van digitale communicatie-mogelijkheden zoals videobellen als familie in het buitenland woont.

Een podium van maatschappelijke tegenstellingen

- De maatschappelijke opvang is door chronische woontekorten in (middel)grote steden continue overbelast.
- Mensen die lang dak- of thuisloos zijn in een stad hebben vaak complexe problemen.
- Die complexe problemen vragen veel aandacht, waardoor het minder makkelijk is om netwerkondersteuning te bieden.
- Netwerkondersteuning aan mensen die dak- of thuisloos zijn en complexe problemen hebben is een aanvulling op maatschappelijke opvang, geen vervanging van.

● Beleidsfactoren

Om te zorgen dat netwerkkondersteuning succesvol geïmplementeerd wordt, is het belangrijk in het beleid:

- Structureel te investeren. Alleen een pilot is niet genoeg, zeker omdat er veel pilots tegelijk worden ingezet.
- Te investeren in samenwerking op stedelijk niveau tussen gemeente en zorgorganisaties. Aanbestedingsprocedures moeten ook inzetten op deze samenwerking.
- Te vertrekken vanuit een gezamenlijk vraagstuk waar alle partijen achter staan.
- Te zorgen voor structurele borging in aanbestedingsprocedures en verankering in functies van medewerkers, zodat bij personeelwisseling geen kennis verloren gaat.

Werk domeinoverstijgend

Netwerkkondersteuning vraagt om een domeinoverstijgende en integrale aanpak. Er zijn zowel op lokaal als landelijk niveau belemmeringen.

- Landelijke regelgeving, zoals de kostendelersnorm en regelgeving rondom toeslagen, staan netwerkkondersteuning in de weg.
- Lokaal is sprake van een verkokerde organisatiestructuur, met schotten tussen afdelingen zoals wmo- en participatieafdelingen.

● Organisatiefactoren

Uit het onderzoek blijkt dat netwerkkondersteuning meerwaarde heeft in alle fasen van maatschappelijke opvang.

- Netwerkkondersteuning kan ook preventief worden ingezet in de sociale basis en bij de buurtteams, ter voorkoming van dak- en thuisloosheid.
- Werken aan het versterken van het netwerk gaat beter als de basisvoorwaarden op orde zijn en mensen stabiliteit ervaren.
- Om te voorkomen dat mensen die dak- of thuisloos zijn meerdere keren hun netwerk in kaart moeten brengen, of dat opgebouwd netwerk weer uit beeld raakt, is het van belang dat professionals het netwerk 'meeverhuizen' als een cliënt verhuist.



Wil je meer weten over dit onderzoek? Kijk dan op onze [website](#)! Daar vind je ook andere factsheets die gaan over wat werkt bij netwerkkondersteuning, deskundigheidsbevordering en de invloed van de stedelijke context. Ook zijn daar verschillende podcasts te beluisteren over dit onderwerp.

