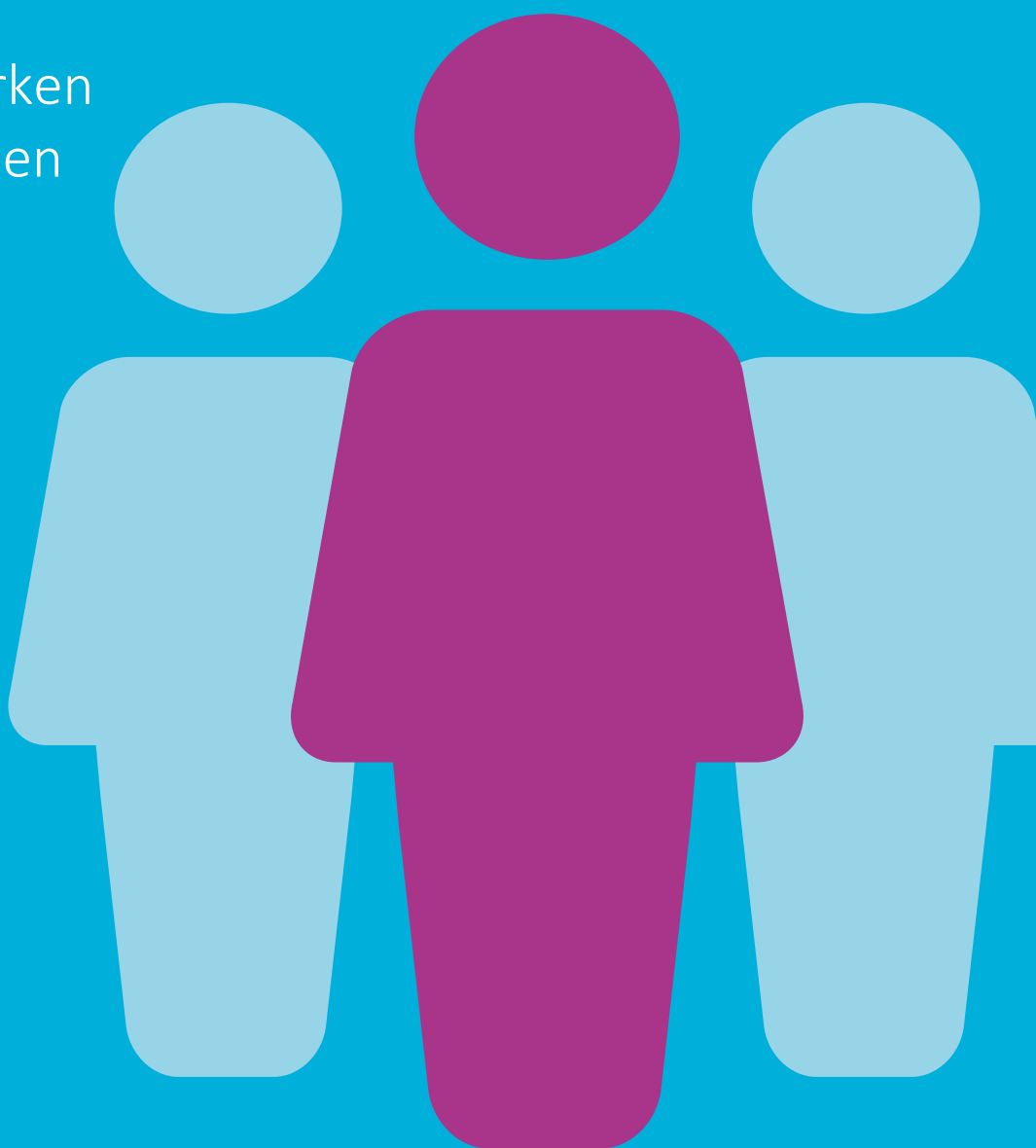


# Trainingen Krachtwerk

Methodisch werken  
aan participatie en  
zelfregie

Modules 2021



**Impuls**

Onderzoekscentrum  
maatschappelijke zorg

De Impuls Academie is onderdeel van Impuls - Onderzoekscentrum maatschappelijke zorg van het Radboudumc, dat kennis over kwetsbare mensen ontwikkelt, integreert en verspreidt. De Academie verzorgt trainingen, workshops en implementatietrajecten van de methodieken Krachtwerk. Maar ook voor het trainen van coaches of voor 'coaching on the job' kunt u bij onze Academie terecht.

De Impuls Academie is Cedeo erkend. Cedeo is de onafhankelijke certificerende instantie voor de HR-sector. Aan de hand van periodiek klanttevredenheidsonderzoek onder inkopers van opleidingen en andere HR-diensten beoordeelt Cedeo de aanbieders op kwaliteit, continuïteit en klantgerichtheid. Organisaties met een Cedeo-erkenning worden opgenomen in het register van HR-dienstverleners met een nieuwe of vernieuwde Cedeo-erkenning.

De trainingen Krachtwerk zijn geaccrediteerd bij het Registerplein. Sociaal professionals bieden kwetsbare cliënten professionele hulp. Met een registratie bij Registerplein laten professionals aan cliënten, werkgevers en opdrachtgevers zien dat ze expert zijn in hun vak en dat ze blijven bijleren. Zo waarborgt Registerplein de kwaliteit van hun vaardigheden.

Ook bij het SKJ zijn meerdere trainingen Krachtwerk geaccrediteerd. Stichting Kwaliteitsregister Jeugd (SKJ) is het beroepsregister voor jeugdprofessionals in Nederland. Met een SKJ-registratie laat de professional aan jeugdigen, ouders en opdrachtgevers zien dat ze ervaring, kennis en vaardigheden hebben om goede hulp te bieden in complexe situaties. Ook laat de professional hiermee zien dat ze continu werken aan hun vakbekwaamheid en investeren in de kwaliteit van hun vak.



## Over Krachtwerk

In de Impuls Werkplaats is in de afgelopen jaren samen met uitvoerend werkers en beleidsfunctionarissen van de deelnemende opvanginstellingen hard gewerkt aan de ontwikkeling van Krachtwerk<sup>1</sup>. Krachtwerk kan worden beschouwd als een evidence based én practice based interventie.

Krachtwerk biedt een visie op bejegening en groei en gaat uit van de eigen kracht van cliënten. Centraal staan: een op vertrouwen gebaseerde werkrelatie, respect voor de autonomie van cliënten zonder confrontaties uit de weg te gaan en actieve ondersteuning aan cliënten bij het vaststellen van doelen en een Actieplan en het krijgen van noodzakelijke bronnen om dat plan te realiseren.

In de krachtgerichte benadering draait het om het eigen herstelproces van cliënten. Herstel staat voor het leven zoveel mogelijk in eigen hand en handelingscontrole, verbinding met anderen, een positieve identiteit en zelfvertrouwen en een zingevend bestaan en hoop en perspectief op de toekomst. Herstel kan groei en ontwikkeling impliceren, maar kan ook stabilisering van de situatie inhouden. Primair gaat het om het vinden van een optimale aansluiting tussen de competenties van de cliënt en de eigenschappen en eisen van de omgeving.

## Wat is Krachtwerk?

Krachtwerk is een basismethodiek voor mensen die tijdelijk of langdurig de grip op hun leven zijn kwijtgeraakt. Hun eigen kracht en organiserend vermogen vormen het uitgangspunt op de weg naar herstel. Iedereen heeft het vermogen te herstellen, ook bij tegenslag. Krachtwerk helpt ervaringsdeskundigen en professionals te focussen op de krachten en mogelijkheden van cliënten. Zodat ze weer kunnen meedoen, erbij horen, ertoe doen en gewoon zichzelf kunnen zijn.

## Koers naar een goed leven

Krachtwerk ondersteunt burgers en cliënten in hun zoektocht naar een goed leven. Een leven waarin zij meedoen, erbij horen, ertoe doen en zichzelf zijn. Wat is voor hen het meest belangrijk in hun leven? Wat wensen zij voor hun toekomst? Welke stappen zijn nodig om daar te komen, welke krachten en hulpbronnen helpen daarbij? Maar ook: welke problemen moeten dan aangepakt en welke steun of compensaties zijn nodig?



## Zes krachtprincipes

Wie voor Krachtwerk kiest, werkt altijd vanuit zes krachtprincipes. Dit vergroot de kans op positieve resultaten. Zeker als ook de teams en organisaties de krachtprincipes als leidraad nemen.



## De Impuls Academie

Impuls Academie verzorgt trainingen, workshops en implementatietrajecten van de methodieken Krachtwerk. Maar ook voor het trainen van coaches of voor 'coaching on the job' kunt u bij onze Academie terecht. Wij zijn onderdeel van Impuls Onderzoekscentrum maatschappelijke zorg van het Radboudumc, dat kennis over kwetsbare mensen ontwikkelt, integreert en verspreidt.

### Impuls Academie

- biedt onderwijs voor medewerkers, coaches, teamondersteuners, niet-uitvoerend personeel en management
- geeft incompany trainingen en scholing in het open aanbod
- investeert in het voortraject, de evaluatie van trainingen en in een terugkoppeling
- is een helpdesk voor organisaties en trainers
- borgt de kwaliteit van de trainingen en trainers
- zorgt voor doorontwikkeling van methodieken en onderwijs
- organiseert bijeenkomsten voor de implementatie en borging van methodieken
- houdt workshops en presentaties op symposia en congressen

*Sterke kanten die opdrachtgevers noemen van Impuls Academie: 'De betrokkenheid', 'de grondigheid van de methodiek', 'de passie en de kennis van de trainers', 'de continue bijscholing', 'het meedenken', 'hun servicegerichtheid' en 'de gemakkelijke benaderbaarheid'.*

*(Cedeo-erkenning, 2018)*

## Trainingen en trainers

De trainingen van Impuls Academie zijn sterk praktijkgericht. Wij behandelen ingewikkelde situaties aan de hand van herkenbare praktijkvoorbeelden en ingebrachte casussen. Wij ondersteunen medewerkers in hun eigen leerproces en in hun vakmanschap. Onze gepassioneerde trainers zijn deskundig, kennen de methodieken van Krachtwerk en CTI als geen ander en weten wat er in het brede werkveld van zorg en welzijn speelt.

*'Het zijn heel deskundige mensen die heel mooie voorbeelden gebruiken. Hun inhoudelijke kennis is goed. Ik vind het prettig dat ze trouw zijn aan de methodiek, maar dat ze ook daarbuiten kunnen denken en dat ze weten wat er in het werkveld gebeurt'. (Cedeo-erkenning, 2018)*

## Modules Krachtwerk

Module 1: Krachtwerk basis

Module 2: Krachtwerk coaching

Module 3: Krachtwerk management

Module 4: Krachtwerk ondersteunend personeel

Module 5: Krachtwerkdag op maat

Module 6: Training Krachtkompas

## Module 1: Krachtwerk basis

### Over de basistraining

De basistraining behandelt in vier dagen de fundamenteën van de krachtgerichte methodiek en gaat in op een aantal centrale aspecten van die methodiek, namelijk: de werkrelatie, de Krachteninventarisatie of het Krachtkompas, het stellen van doelen en het maken van een Actieplan, en het benutten van hulpbronnen. Ook zal de teamkrachtbespreking aan de orde komen, bedoeld om het krachtgerichte werken in de dagelijkse praktijk te ondersteunen. De grootte van de trainingsgroep is minimaal 10 en maximaal 14 deelnemers.

De trainer zal zo goed mogelijk bij de groep en het groepsproces aansluiten, en dat betekent dat de volgorde van onderwerpen kan variëren per training. De inhoud van de basistraining wordt afgewisseld met:

- Powerpoint presentaties
- Oefeningen
- Audiovisueel beeldmateriaal

Basiswaarde: *Teach what you preach*. De basisprincipes van het krachtgericht werken worden – ook in de basistraining – zichtbaar in het eigen gedrag. Er wordt optimaal gebruik gemaakt van de krachten en kwaliteiten van de hulpverleners en de trainers.

### Doel van de basistraining

Doel van de basistraining in Krachtwerk is het verwerven van kennis van en het aanleren van vaardigheden voor het krachtgericht werken met cliënten met het oog op het ondersteunen van hun eigen proces van herstel.

**Als optie kan er voor gekozen worden om in de basistraining het gebruik van het Krachtkompas op te nemen.**

### Leerdoelen

Wat de deelnemers weten en kunnen na deze opleiding:

- De deelnemers kennen de 'ins and outs' van de krachtgerichte methodiek en zijn in staat die in het begeleidingsproces met cliënten toe te passen.
- De deelnemers beheersen de stof van het methodiekboek en weten die in het werken met cliënten tot uitdrukking te brengen.
- De deelnemers beschikken over de vaardigheden om krachtgericht met cliënten te werken.
- De deelnemers zijn in staat om samen met cliënten Krachteninventarisaties of Krachtkompassen te maken, doelen te stellen, Actieplannen op te stellen en hulpbronnen te benutten.

### Belangrijke informatie

Kosten:  
€ 7499,-  
(exclusief materiaal)

Aantal deelnemers:  
10-14

Aanwezigheidsverplichting:  
4 dagen

Studie uren:  
28 (+ 14 zelfstudie uren)

Accreditatiepunten:

- Registerplein  
Deelname aan Krachtwerk basistraining (ID nummer: 354387) levert 43 registerpunten op voor de geaccrediteerde deskundigheidsbevordering voor bij Registerplein geregistreerde Maatschappelijk Werkers, Sociaal Agogen, GGZ-Agogen, Cliëntondersteuners, Sociaal Juridisch Dienstverleners en Gezinshuisouders. Is 1 ontwikkelactiviteit van 43 uur voor de bij Registerplein geregistreerde Sociaal Werker.

- SKJ  
Geaccrediteerde punten: 42.00

Docenten:  
Een van de basistrainers Krachtwerk (zie website Impuls)

- De deelnemers zijn in staat om actief en productief te participeren in een teamkrachtbespreking en hebben de vaardigheid om hierin een eigen casus in te brengen.

### Toelatingseisen

Om aan de basistraining te kunnen meedoen, moet u:

- Een afgeronde MBO- of HBO-opleiding hebben;
- Werken met cliënten in de maatschappelijke opvang en beschermd wonen, vrouwenopvang, opvang voor jongeren, verslavingszorg, forensische zorg, vluchtelingenwerk, welzijnswerk of sociale wijkteams;
- Zichzelf herkennen als een hulpverlener die (impliciet) volgens krachtgerichte principes met cliënten werkt;
- De visie en uitgangspunten van de krachtgerichte methodiek onderschrijven.

### Materialen basistraining

- Wolf, J. (2016). *Krachtwerk: Methodisch werken aan participatie en zelfregie*. Bussum: Uitgeverij Coutinho.
- Wolf, J., Albers, E. & Jonker, I. (2020). *Werkboek Krachtwerk*. Nijmegen: Impuls – Onderzoekscentrum maatschappelijke zorg, Radboudumc.

Een keer riep een cursist geïrriteerd naar mij: "Je client is verslaafd, hij barst van de schulden en hij is ook niet de slimste. Moeten we een feest vieren omdat hij een appeltaart voor de groep heeft gebakken?" Het antwoord is: ja, ja en nog eens ja! Ik had net een succesverhaal verteld over een verslaafde cliënt van mij. Hoeveel discipline het vraagt om een taart te bakken, welke invloed een appel schillen heeft op je zelfregulerend vermogen om je ideeën op een rijtje te krijgen, om een boodschappenlijst samen te stellen en om de boodschappen te doen ... En wat een plezier het brengt voor je mede bewoners en voor de andere begeleiders als je aankomt met een heerlijke appeltaart! Applaus, juichen, zelf waardering...Wie weet zit er misschien een business model in! Te ver gezocht? Kijk naar het koekjes project in Utrecht, waar daklozen week in week uit koekjes bakken voor verschillende zorg instellingen in de stad. De desbetreffende cliënt kom ik af en toe nog in de stad tegen, hij woont intussen zelfstandig, en hij roept me na "weet je nog die appeltaart? Die was lekker, toch?".

Dit is Krachtwerk!



Holly Haylock, basistrainer Krachtwerk



## Module 2: Krachtwerk coaching

### Over de training coaching

Tijdens de training coaching leren deelnemers hoe ze door middel van coaching het krachtgerichte werken van begeleiders en teams versterken en borgen. Alle zeven lesdagen hebben steeds een of meer indicatoren van de modelgetrouwheid van Krachtwerk als thema.

### Doel van de training coaching

Doel van de training coaching is het verwerven van kennis en vaardigheden voor het kunnen coachen van begeleiders en teams zodat het krachtgerichte werken in de dagelijkse praktijk versterkt en geborgd wordt. Coaching maakt deel uit van de modelgetrouwheid en de implementatie van Krachtwerk.



### Leerdoelen

Wat de deelnemers weten en kunnen na deze training:

- De deelnemers kennen de 'ins and outs' van Krachtwerk en zijn in staat die kennis als coach op begeleiders en teams over te brengen;
- Deelnemers zijn in staat tot een kwaliteitsbeoordeling van de werkbladen van Krachtwerk en het adequate gebruik van deze werkbladen in de praktijk, aan de hand van hiervoor geldende kwaliteitseisen en competenties in het methodiekboek;
- Deelnemers zijn in staat tot het geven van specifieke feedback aan begeleiders op de werkbladen en competenties en het geven van praktijkbegeleiding aan begeleiders (goede voorbeelden geven, oefenen etc.);
- Deelnemers kennen de werking van verschillende coachingstechnieken en -instrumenten en kunnen deze effectief toepassen;
- Deelnemers kunnen coachingsbijeenkomsten voorbereiden, opbouwen, structureren en afronden;

### Belangrijke informatie:

Kosten in-company:

€ 17.320 (exclusief materiaal)

Aantal deelnemers:

10-14 deelnemers

Aanwezigheidsverplichting:

7 dagen

Studie uren:

52.5

Zelfstudie:

26

Accreditatiepunten:

- Registerplein

Deelname aan Krachtwerk training coaching (ID nummer: 328144) levert 80 registerpunten op voor de geaccrediteerde

deskundigheidsbevordering voor bij

Registerplein geregistreerde professionals.

Is 1 ontwikkelactiviteit van 80 uur voor de bij Registerplein geregistreerde Sociaal Werker.

- SKJ

Geaccrediteerde punten: 71.50

Docenten:

E. Albers / J. Baudoin

- Deelnemers weten anderen te stimuleren, uit te dagen en te inspireren volgens de krachtgerichte werkwijze;
- De deelnemers zijn in staat om leiding te geven aan een teamkrachtbespreking;
- Deelnemers kunnen een professionele coachingsrelatie opbouwen met individuele begeleiders en een team;
- Deelnemers zijn bekend met wat er bij de implementatie van Krachtwerk in een organisatie komt kijken.

## Toelatingseisen

Om aan de training coaching te kunnen meedoen moet een deelnemer:

- De opgedane kennis en vaardigheden in de praktijk kunnen oefenen en toepassen. De praktijkoefening gebeurt binnen de organisatie bij begeleiders en teams, die een basistraining in de krachtgerichte methodiek hebben voltooid. (NB. het coachen gedurende de training vindt niet plaats bij het team waarin de deelnemer werkzaam is/was);
- Een afgeronde HBO-opleiding hebben;
- Zeer ervaren zijn in het werken met cliënten (minimaal 5 jaar werkervaring met cliënten in de opvang);
- De basistraining, training teamondersteuning of opleiding tot trainer Krachtwerk met goed gevolg hebben afgerond;
- Enige ervaring hebben in het coachen van begeleiders en teams;
- Zichzelf herkennen als een persoon die (impliciet) volgens krachtgerichte principes werkt;
- De visie en uitgangspunten van Krachtwerk onderschrijven;
- Communicatief zeer vaardig zijn.

Een training Krachtwerk kent een fijne balans tussen plezier en ernst. Plezier in het ontmoeten van directe collega's dan wel collega's uit de organisatie zonder de dagelijkse drukte. Kletsen over de organisatie, over de afdelingen, over cliënten, succesverhalen delen maar ook zorgen delen over de ontwikkelingen in het vak en over de zorg in het algemeen. Dit ontmoeten en het delen van verhalen, het informele gewone vanzelfsprekende contact, dat is tevens ook een belangrijk stuk in de theorie van Krachtwerk.

Ernst in de zin van het aanleren van de theorie van Krachtwerk en daarbinnen het besef opdoen dat deze methodiek niet weer een volgend nieuwigheidje is maar een gedegen, in de praktijk ontwikkelde, manier van werken. Krachtwerk vraagt van de deelnemers dan ook het omarmen van de uitgangspunten. Dat is niet soft of zweverig maar gegeven het feit dat de methodiek steeds weer getoetst wordt in de praktijk op haar effecten, vraagt het van de deelnemer een precieze toepassing van de werk attitude en werkbladen. Het is allemaal niet maar zo even te doen.

De training vraagt dan ook om verhalen uit de praktijk, voorbeelden van vooral ook situaties waarbij de behandeling/begeleiding helemaal niet goed verloopt. Situaties waarin je als begeleider handelingsverlegenheid ervaart. De methodiek geeft de begeleider daarbinnen oplossingen. Mijn baan als trainer betreft, onder andere, de forensische psychiatrie en ik zou geen trainer Krachtwerk kunnen zijn als ik niet steeds weer kan ervaren dat ook binnen die praktijk de methodiek krachtige handvatten biedt aan de begeleiding.

Dat is mijn plezier en ernst. Ervaren hoezeer ineens de relatie tussen client en begeleider gaat veranderen als de begeleider Krachtwerk toe gaat passen in zijn/haar handelen. Het goed doen en het goede doen, dat is waar werken in de zorg om draait.



Eric Albers, hoofdtrainer Krachtwerk

## Materialen training coaching

- Wolf, J. (2016). *Krachtwerk: Methodisch werken aan participatie en zelfregie*. Bussum: Uitgeverij Coutinho.
- Cauffman, L. (2015). *Oplossingsgerichte coaching. Simpel werkt het best*. Amsterdam, Boom.
- Wolf, J., Albers, E., Baudoin, J., & Jonker, I. (2020). *Werkboek Training coaching Krachtwerk*. Nijmegen: Impuls - Onderzoekscentrum maatschappelijke zorg, Radboudumc.

## Module 3: Krachtwerk management

### Over de managementtraining

De MT dagen zijn voor directie, bestuur en management van organisaties die het krachtgerichte werken willen implementeren. Tijdens deze dagen wordt er verder ingezoomd op de taken van bestuurders en managers en bestaat uit een toelichting op wat duurzame, krachtgerichte organisaties zijn, wat voorwaarden zijn voor implementatie en borging van Krachtwerk.

### Doel van de managementtraining

Doel van de training is inzicht krijgen in de principes en pijlers van Krachtwerk en wat basisvoorwaarden zijn voor een goed leven. Ook wordt met MT leden en leidinggevendenden ingegaan op hoe je krachtgericht kunt aansturen waarbij je professionals in hun kracht kunt zetten. Ten slotte krijgen deelnemers inzicht in modelgetrouwheid en de krachtcompetenties.

### Leerdoelen

- Inzicht in de voorwaarden voor implementatie en borging van Krachtwerk
- Kennis van modelgetrouwheid van de methodiek: achtergronden en kwaliteitscriteria
- Gebruik kunnen maken van Krachtwerk als managementtool
- Leren hanteren van een Krachteninventarisatie en Actieplannen voor het managen van het eigen organisatie-onderdeel

### Toelatingseisen

Om aan de training management te kunnen meedoen, moet u:

- (Ten minste) een afgeronde HBO-opleiding hebben;
- Deel uitmaken van het MT van een organisatie in de maatschappelijke opvang en beschermd wonen, vrouwenopvang, opvang voor jongeren, verslavingszorg, forensische zorg, vluchtelingenwerk, welzijnswerk of sociale wijkteams;

### Materialen

- Wolf, J. (2016). *Krachtwerk: Methodisch werken aan participatie en zelfregie*. Bussum: Uitgeverij Coutinho.

### Belangrijke informatie:

Kosten:

€ 4325,-

Aantal trainingdagen:

2

Docenten:

Prof. dr. J. Wolf

E. Albers (hoofdtrainer)

*Opmerkingen: deze training kan op maat worden gemaakt.*

## Module 4: Krachtwerk ondersteunend personeel

### Over de training ondersteunend personeel

De training behandelt de belangrijkste elementen van Krachtwerk. Het gaat in op een aantal centrale aspecten van die methodiek, namelijk: de werkrelatie, krachten, herstel en burgerschap.

### Doel van de training ondersteunend personeel

Doel van de training aan ondersteunende diensten (zoals gastvrouwen, conciërges, baliemedewerkers, personeelsfunctionarissen, etc.) is het kennis maken met de methodiek en het leren toepassen van een krachtgerichte houding in de eigen functie.

### Leerdoelen:

Wat de deelnemers weten en kunnen na deze training:

- De deelnemers kennen de principes en uitgangspunten van Krachtwerk.
- Deelnemers hebben over de toepassing van Krachtwerk in hun eigen functie (als collega en als professional) nagedacht en uitgewisseld.
- De deelnemers kennen de verschillende instrumenten en weten wat dit voor de cliënten betekent en hoe de instrumenten zich verhouden tot de eigen functie.
- De deelnemers zijn in staat om krachten en hulpbronnen bij cliënten te herkennen.
- De deelnemers weten wat een teamkrachtbespreking is en wat dit betekent voor hulpverleners en cliënten.

### Toelatingseisen

Om aan de training ondersteunend personeel te kunnen meedoen, moet u:

- Een afgeronde MBO-opleiding hebben;
- Werken met cliënten in de maatschappelijke opvang en beschermd wonen, vrouwenopvang, opvang voor jongeren, verslavingszorg, forensische zorg, vluchtelingenwerk, welzijnswerk of sociale wijkteams;;
- De visie en uitgangspunten van de krachtgerichte methodiek onderschrijven.

## Module 5: Krachtwerkdag op maat

### Over de trainingsdag Krachtwerk:

Met een trainingsdag Krachtwerk kunnen diverse doelen worden bereikt. Te denken valt aan een trainingsdag Krachtwerk als eerste kennismaking met de methodiek, maar ook het opfrissen van de kennis van reeds geschoolde deelnemers behoort tot de mogelijkheden. Met coaching on the job wordt ingezet op het vergroten van vakmanschap van professionals en een duurzame borging van Krachtwerk.

### Belangrijke informatie:

Kosten:  
€ 1780,-

Aantal deelnemers:  
10-20

Aantal trainingdagen:  
1

Docenten:  
Een van de basistrainers Krachtwerk  
(zie website Impuls)

## Verkenning

Bij de verkenning van Krachtwerk in organisaties voorafgaand aan de implementatie van Krachtwerk is het van belang om in kort tijdsbestek zicht te krijgen op de principes, de werkzame elementen en het methodisch handelen.

Doel van de verkenning is om sociaal professionals bekend te maken met de methodiek, hen te inspireren en samen met hen na te gaan hoe Krachtwerk binnen hun organisatie passend gemaakt kan worden. Afhankelijk van het type organisatie, de doelgroep waar zij mee werken en hun wensen wordt per verkenning het programma telkens op maat gemaakt. Leidend hierbij zijn altijd de pijlers, de krachtprincipes, introductie met de werkbladen/ instrumenten van Krachtwerk en een inzicht in wat nodig is voor een duurzame implementatie en borging van Krachtwerk.

*Standaard tijdens de verkenning:*

- Fundamenten van Krachtwerk (pijlers, principes en het belang van een goede werkrelatie)
- Krachtgericht begeleidingstraject (methodische handvatten bij de ontmoeting, vormen van kracht, het belang van doelen)
- Voorwaarden (het belang van implementeren en borgen)

## Terugkomdag

Na de implementatie van Krachtwerk in organisaties is het van belang om de krachtgerichte werkwijze te borgen. Hierbij gaat het om monitoren van de mate waarin de methodiek ook na langere tijd nog modelgetrouw wordt uitgevoerd en, zo nodig, om bijsturing.

Ook betekent borging het duurzaam blijven creëren van voorwaarden voor het behoud en de waarde en kracht van de methodiek. Dit gebeurt onder meer door de organisatie van terugkomdagen met begeleiders die reeds de basistraining Krachtwerk hebben afgerond.

*Standaard tijdens terugkomdagen:*

- De algemene kennis van de deelnemers over Krachtwerk wordt opgefrist. Deelnemers krijgen verdieping in Krachtwerk.
- De deelnemers krijgen verdieping en extra oefeningen om de vaardigheden voor het krachtgericht werken met cliënten verder te ontwikkelen en te versterken.

## Coaching on the job

Na het voltooien van de basistraining kunnen professionals bij de uitvoering van Krachtwerk ondersteund worden door een van de trainers/ coaches Krachtwerk van de Impuls Academie. Te denken valt aan het nog een keer voordoen van een teamkrachtbespreking, beschikbaar te zijn als vraagbaak, maar ook om mee te gaan met de professional en gesprekken bij te wonen en te coachen.

### Belangrijke informatie:

Kosten:

Halve dag: € 1345,-

Hele dag: € 1745,-

(Tarief hoofdtrainer: € 1875,-)

Aantal deelnemers:

in overleg

Accreditatiepunten:

Verkenning: 5 registerpunten (ID nummer: 370741)

Terugkomdag: 10 registerpunten



Krachtwerk ik voor mij: ...jezelf ten volle mogen zijn  
...weten wat je passie, krachten en mogelijkheden zijn  
...en deze ten volle mogen ontwikkelen.

Als trainer Krachtwerk vind ik het heerlijk om met de deelnemers de verbinding te maken, echt contact te maken en van daaruit samen de methodiek onder de knie te krijgen. Met daarbij voor mij als wens: Elk mens, die om wat voor reden dan ook om hulp/ondersteuning vraagt, heeft een begeleider nodig die het beste in hen naar boven haalt en niet zomaar loslaat.

Ik las laatst de volgende mooie zin die heel erg bij mij past en naadloos aansluit bij Krachtwerk 😊 :  
“Als jij op je best bent, wie ben je dan? Ga mee schatgraven, je eigen goud opdelven!”



Janne Baudoin, basistrainer Krachtwerk en trainer coachopleiding

## Module 6: Training Krachtkompas

### Over de training Krachtkompas

Tijdens de training Krachtkompas leren deelnemers hoe ze met het Krachtkompas, een nieuw werkblad bij de methodiek Krachtwerk, mensen kunnen ondersteunen naar wat voor hen een goed leven is. Het Krachtkompas helpt mensen om hun krachten en hulpbronnen in kaart te brengen. Het is een alternatief voor de Krachteninventarisatie. Aan de hand van instructie van de trainer, voorbeeldvragen in het Krachtkompas leren deelnemers hoe zij dit nieuwe werkblad kunnen gebruiken in begeleidingstrajecten. Deze module is een aanvulling op de training Krachtwerk basis.

### Belangrijke informatie:

Kosten:  
Eendaagse training: € 1745,-  
(exclusief materiaal)

Aantal deelnemers:  
10-14

Trainer:  
H. Haylock (zie website Impuls)

*“Het Krachtkompas geeft cliënten zicht op een koers naar wat voor hen een goed leven is. Een leven waarin zij zichzelf zijn, erbij horen, meedoen en ertoe doen. Mensen zoeken hulp, hebben een vraag of wens; zij ervaren een probleem, beperking of tegenslag waardoor zij moeite hebben om eigen regie te houden en te realiseren wat voor hen het meest belangrijk is. Een kompas kan hen helpen omdat de mensen, net als ieder ander, als een schip, nooit in een rechte lijn varen. Het is laveren, voor de wind, met tegenwind, soms alle zeilen bijzettend, in de mist, dan weer met helder doel voor ogen”*



Judith Wolf, hoogleraar maatschappelijke zorg, ontwikkelaar van Krachtwerk.

### Doel van de training Krachtkompas

Het doel van deze eendaagse training is het verwerven van kennis en vaardigheden voor het kunnen ondersteunen van mensen in hun koers naar wat voor hen een goed leven is.

### Leerdoelen

De deelnemers kunnen na deze dag:

- Mensen ondersteunen in hun koers naar wat voor hen een goed leven is, door gebruik te maken van een Krachtkompas;
- helpen mensen eigen keuzes te maken bij het inzetten van de eigen hulpbronnen;
- kunnen de principes van Krachtwerk toepassen op de dagelijkse praktijk van de cliënten.

### Toelatingseisen

Om aan de training Krachtkompas te kunnen meedoen, moet u:

- Een afgeronde MBO- of HBO-opleiding hebben;
- Werken met cliënten in het primaire proces in bijvoorbeeld de maatschappelijke opvang en beschermd wonen, vrouwenopvang, opvang voor jongeren, verslavingszorg, forensische zorg, vluchtelingenwerk, welzijnswerk of sociale wijkteams;

- Zichzelf herkennen als een hulpverlener die (impliciet) volgens krachtgerichte principes met cliënten werkt;
- Open staan om de eigen krachten en hulpbronnen van mensen te onderzoeken;
- De visie en uitgangspunten van de krachtgerichte methodiek onderschrijven;
- Een training Krachtwerk basis met succes hebben afgerond.

### Materialen training Krachtkompas

- Wolf, J. (2020). Krachtkompas. Instructie voor professionals. Nijmegen: Impuls – Onderzoekscentrum maatschappelijke zorg, Radboudumc.
- Drie krachtkompassen

In 2020 heeft Impuls Onderzoek de impact van Krachtwerk onderzocht op de levens van inwoners die ondersteuning kregen van wijkteams van de gemeente Nieuwegein. In dit onderzoek is onder meer gevraagd naar hun ervaringen met het Krachtkompas.

Het invullen van het Krachtkompas ervaren inwoners als bekrachtigend. Zij leren meer over hun goede kanten en kwaliteiten. Ook geeft het Krachtkompas hen meer inzicht en bewustwording: over mogelijke bronnen van steun in hun eigen leefomgeving, wie ze zelf als mens zijn en hun doelen en wensen voor de toekomst.

*“De vragen halen dingen naar boven waar je niet aan denkt”.*

*“Omdat je toch tot een antwoord komt en dan ziet welke kracht je hebt”.*

*“Het helpt echt, het is krachtig en duidelijk; positiviteit zie je – het helpt – je moet het zelf doen”.*

Professionals geven aan:

*“Een inwoner zei tegen mij: ‘ik word nu meer gezien als mens’. Dat raakte me wel”.*

*“Het gevoel van trots komt hierbij ook echt naar voren, je ziet dat inwoners trots op zichzelf worden”.*

*“Het bracht ook zelfinzicht. Inzicht dat met al die wensen je het niet in je eentje gaat redden, dat hij mensen nodig had”.*



## Algemene informatie

De opleiding Krachtwerk is een parttime opleiding. Het programma bestaat uit verschillende modules variërend van één dag tot zeven dagen. Bij meerdaagse modules zit er telkens twee weken tussen de lesdagen. Lesdagen zijn van 9.30 tot 16.30 uur. Bij in company trainingen is de betreffende organisatie verantwoordelijk voor een geschikte trainingsruimte, av-middelen en lunch. Tijdens de lunch is er volop gelegenheid om ervaringen uit te wisselen en contacten te leggen. De verwachte tijdsinvestering verschilt per module en is in deze brochure per module weergegeven.

## Aanmelding

Voor de modules in 2021 kunt u zich aanmelden door het digitale inschrijfformulier op de website van Impuls op <https://impuls-onderzoekscentrum.nl/impuls-academie> in te vullen.

## Aanwezigheid

Aanwezigheid is verplicht. Bij afwezigheid van één dagdeel of meer, bespreekt de cursist met de trainer of en hoe de gemiste programmaonderdelen gecompenseerd kunnen worden. Bij afwezigheid van meer dan één dag zal de cursist helaas geen certificaat ontvangen.

## Kosten materialen

De volgende materialen zijn aan te schaffen via de Impuls Academie:

Methodiekboek Krachtwerk (Wolf, 2016)	€ 30,95	
Werkboek Krachtwerk basistraining	€ 15,00	
Werkboek Krachtwerk coaching	€ 17,50	
Krachtkompas	Stuks:	Kosten:
	25	€ 25,-
	50	€ 45,-
	100	€ 80,-
	250	€ 185,-
	500	€ 360,-

## Deadline eindopdracht

Tijdens de eerste dag van de meerdaagse trainingen wordt meer gedetailleerde informatie over de eindopdracht verstrekt. De deadline voor het inleveren van de eindopdracht is **binnen drie weken na de training**. Opdrachten die na deze deadline binnenkomen, worden helaas niet meer beoordeeld. U kunt de training dan niet met goed gevolg afronden en ontvangt geen certificaat. De eindopdracht kunt u insturen naar [eindopdrachtenimpulsacademie.elg@radboudumc.nl](mailto:eindopdrachtenimpulsacademie.elg@radboudumc.nl).

## Evaluatieformulier

Het invullen van het evaluatieformulier is een verplicht onderdeel van de meerdaagse trainingen. Je ontvangt de link met het evaluatieformulier van de Impuls Academie. Op basis van uw antwoorden en die van uw collega's kunnen wij de training verder verbeteren. De Impuls Academie maakt een evaluatieverslag op voor de organisatie. Deze wordt volledig geanonimiseerd.

## Certificering

U krijgt een certificaat wanneer u de meerdaagse training met goed gevolg heeft afgerond, dat wil zeggen:

- U heeft niet meer dan één dagdeel van de training gemist

- én de trainer heeft uw eindopdracht positief beoordeeld.

Met dit certificaat krijgt u het predicaat Krachtgericht medewerker. Accreditatiepunten worden verstrekt door SKJ en Registerplein.

### Krachtfonds

Het Krachtfonds is door het Radboudumc, Impuls en diverse samenwerkingspartners opgericht. Van basistrainingen en trainingen teamondersteuning in krachtgerichte interventies (Krachtwerk en Critical Time Intervention) worden percentages berekend (13% van de prijs) die ter beschikking komen aan het Krachtfonds. Vanuit dit Krachtfonds worden (toekomstige) investeringen gedaan ten behoeve van de kwaliteitsbewaking van Krachtwerk, de erkenning van de methodiek, de doorontwikkeling, en de ontwikkeling en kwaliteitsborging van de modelgetrouwheid.

### Algemene voorwaarden

Op alle trainingen van de Impuls Academie zijn onze algemene van toepassing. Hierin staan ook de annuleringsvoorwaarden, het intellectuele eigendomsrecht van de materialen en de klachtenprocedure beschreven.

### Secretariaat

Met vragen over Krachtwerk kunt u terecht bij het secretariaat van de Impuls Academie. Daar wordt u desgewenst doorverbonden met de procescoördinator of het hoofd van de Impuls Academie.

Telefoonnummer: 024-3618826, 06-15 44 93 89

E-mail: [impulsacademie.elg@radboudumc.nl](mailto:impulsacademie.elg@radboudumc.nl)

