

# Samen voor een beschermd thuis

Kennis delen, innoveren  
en impact zichtbaar maken



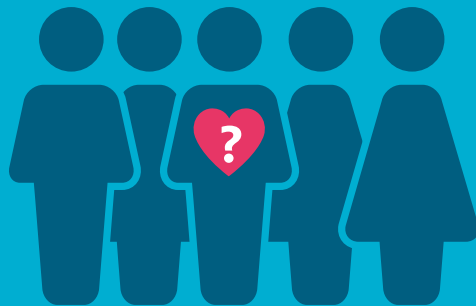
Academische werkplaats Impuls  
Participatie en maatschappelijke zorg



In de **'Academische werkplaats Impuls: Participatie en maatschappelijke zorg'**, kortweg AW Impuls, werken praktijk en wetenschap samen aan kennisontwikkeling en innovatie van de maatschappelijke zorg.

AW Impuls zet zich in voor een 'beschermd thuis' voor mensen die moeite hebben zich op eigen kracht te handhaven in onze snel veranderende samenleving. De werkplaats is actief op het snijvlak van zorg en welzijn, dwars door de sectoren heen.

Deelnemers aan de werkplaats zijn onder meer welzijns- en zorgorganisaties en innovatieve platforms.



# Dit kunnen wij u bieden

## **Krachtwerk**

Krachtwerk is een methodiek die het herstel van mensen in achterstandssituaties ondersteunt. Het verbeteren van hun zelfregie en het versterken van hun deelname aan de maatschappij staan centraal. De methodiek maakt gebruik van de kracht en de mogelijkheden van mensen zelf en de hulpbronnen in de gemeenschap.

## **Critical Time Intervention (CTI)**

CTI is een gestructureerde en in de tijd beperkte interventie voor kwetsbare mensen die een kritische transitie doormaken, zoals de overgang van een verblijf in een opvang naar begeleid wonen. CTI biedt mensen in deze periode emotionele en praktische steun en versterkt de verbindingen met het sociale en professionele steunsysteem.

## **Housing First**

Housing First richt zich op het direct huisvesten van dakloze mensen met meervoudige problemen. Ook biedt het intensieve, integrale ondersteuning bij hun verdere herstel. Wonen is bij Housing First een basisrecht. Dakloze mensen krijgen daarom meteen een woning aangeboden zonder dat zij eerst aan allerlei voorwaarden moeten voldoen.

## **Consumer Quality Index-Opvang (CQI-O)**

De CQI-O is een instrument dat de ervaringen van cliënten in de (maatschappelijke) opvang en zorg gestandaardiseerd kan meten. De uitkomsten hiervan geven zicht op de meeste landelijk vastgestelde prestatie-indicatoren voor de opvang.

## **Risicotaxatie-instrument Sociale uitsluiting (Tax-Su)**

Professionals kunnen met de Tax-Su als hulpmiddel de 'eigen redzaamheid' van kwetsbare mensen inschatten. Het instrument geeft zicht op aanwezige risicofactoren, de impact ervan op het dagelijkse functioneren en de aanwezige steun in de omgeving. Ook maakt de Tax-Su inzichtelijk of (acuut) ingrijpen nodig is en welke soort acties passend zijn.

## **Referentiekader 'Niemand tussen wal en schip'**

'Niemand tussen wal en schip' biedt gemeenten, organisaties en professionals een kader voor de ontwikkeling en innovatie van de maatschappelijke zorg voor mensen in meervoudige probleemsituaties. Kenmerken, omvang en behoeften van de doelgroep komen aan de orde, evenals de doelen van de zorg en de benodigde zorgfuncties. Het referentiekader gaat ook in op de inrichting van de maatschappelijke zorg en het monitoren van de kwaliteit van deze zorg.

---

## **Organisatie AW Impuls**

Directeur van AW Impuls is Judith Wolf, hoogleraar maatschappelijke zorg en directeur van Impuls – Onderzoekscentrum maatschappelijke zorg van het Radboudumc. Erik Dannenberg is onafhankelijk voorzitter. Verder zijn er een coördinator van de werkplaats, een dagelijks bestuur en een stuurgroep. Daarin zitten bestuurders van de deelnemende welzijns- en zorginstellingen en vertegenwoordigers van andere leden.

# Wat doen wij?

## AW Impuls

- geeft mensen in achterstandssituaties en hun naasten aanknopingspunten voor meer participatie en zelfregie;
- ontwikkelt persoonsgerichte, integrale zorg voor kwetsbare mensen in de wijk;
- investeert in de wetenschappelijke onderbouwing en de kwaliteit van het methodisch handelen, van effectieve interventies en van sociale structuren in de wijk;
- zorgt voor proefinnovaties bij de werkplaatsleden, zoals de systematische inzet van ervaringskennis in de leefomgeving;
- maakt resultaten en impact van begeleidingstrajecten zichtbaar, in relatie tot onder meer de kosten;
- levert, kortom, een bijdrage aan de condities voor een 'beschermd thuis'.

---

'Ik had het niet verwacht, maar het was wel wat ik hoopte. Het heeft voor mij perfect uitgedaakt. Ik heb het laatste jaar de beste hulpverlening gehad die ik me kon denken.'

Cliënt over Critical Time Intervention

# Hoe werken wij?

## Onze missie

AW Impuls versterkt de maatschappelijke zorg voor mensen in achterstandssituaties. Dit doen wij door het ontwikkelen, delen en benutten van wetenschappelijke, professionele en ervaringskennis over participatie en zelfregie en over welke interventies en steunstructuren in de leefwereld van mensen daarvoor nodig zijn.

## Onze manier van werken

AW Impuls maakt jaarlijks een werkplan op basis van de missie, de speerpunten en de gezamenlijke kennisagenda. Dit plan beschrijft de inhoudelijke projecten en ook de PR-activiteiten. De aandacht is de komende tijd vooral gericht op het inzetten van ervaringskennis in de leefwereld van kwetsbare burgers in de wijk, op digitale en technologische hulpmiddelen daarbij, en op steunstructuren in de wijk. Voor de wetenschappelijke onderbouwing van innovaties, tools en steunstructuren in de wijk investeert AW Impuls in onderzoek, specifiek in enkele proefschriften.

## Samen aan de slag

Cliënten, professionals en beleidsmakers werken in de projecten samen aan innovaties en tools, en ook experts leveren daaraan hun bijdrage. Regelmatig komen zij rond projectthema's in werkgroepen bijeen. De jaarlijkse kenniscafe's organiseren we voor kennisoverdracht en verspreiding. Op de landelijke congressen presenteren we om de paar jaar de producten van AW Impuls en geven wij een podium aan andere inspirerende initiatieven.

# De drie speerpunten van AW Impuls



1

## Zelfmanagement in een ondersteunende gemeenschap

Vanuit AW Impuls zetten we in op co-creatie met mensen in achterstandssituaties. In samenwerking met hun sociale netwerken en ondersteuners in de gemeenschap werken we aan participatie en zelfregie. Positieve gezondheid is hierbij een belangrijk aandachtspunt.



2

## Innovatie en kwaliteitsverbetering

We stimuleren de uitwerking van interventieoverstijgende vraagstukken in de maatschappelijke zorg, zoals vakmanschap en netwerkcoördinatie. Ook ontwikkelen we onze krachtinterventies door voor toepassing bij andere doelgroepen en in andere settings.



3

## Maatschappelijk rendement

We maken resultaten en impact van begeleidingstrajecten in de maatschappelijke zorg zichtbaar, in relatie tot onder meer de kosten. Duurzaamheid, effectiviteit, bereik en maatschappelijke outcome staan hierbij centraal.

---

‘Mijn relatie met mijn cliënte is opener en positiever geworden. In de hulpverlening richt ik me nu meer op haar krachten in plaats van op haar problemen. Ik vind haar leuker, ik zie haar beter. Bij mijn cliënte heeft het haar eigenwaarde en zelfvertrouwen vergroot.’

Begeleider over Krachtwerk

# Doet u ook mee?

## AW Impuls kent twee vormen van lidmaatschap

### Basislidmaatschap

Rechtspersonen uit het brede domein van de maatschappelijke zorg kunnen gebruikmaken van het basislidmaatschap. Ook andere relevante partijen kunnen lid worden als zij ingeschreven staan bij de Kamer van Koophandel en instemmen met de samenwerkingsovereenkomst.

### Buitengewoon lidmaatschap

Het buitengewoon lidmaatschap staat open voor partijen anders dan welzijns- en zorginstellingen die staan ingeschreven bij de Kamer van Koophandel en die willen investeren in wetenschappelijk onderzoek en intersectorale kennisdeling. Het lidmaatschap wordt aangegaan voor de looptijd van de werkplaats (tot september 2022).

Als lid van AW Impuls

- **heeft u toegang tot** alle ontwikkelde kennis, modellen, innovaties en interventies;
- **heeft u invloed op** de kennis- en ontwikkelagenda;
- **kunnen** er bij uw organisatie proefinnovaties (inclusief evaluatie) worden gehouden, als onderdeel van een werkplaatsproject;
- **heeft u toegang tot** onderzoek en wetenschappelijke fora;
- **doet u mee aan** community of practice (kennisdeling en kennisuitwisseling);
- **krijgt u advies en informatie** van andere leden van de werkplaats en van Impuls – Onderzoekscentrum maatschappelijke zorg van het Radboudumc.



### Ja, ik wil lid worden!

Neem contact met ons op via: [info@aw-impuls.nl](mailto:info@aw-impuls.nl) of (024) 361 43 65.

Meer informatie over ons op [aw-impuls.nl](http://aw-impuls.nl).

Bekijk [hier](#) het filmpje over AW Impuls.

Deze organisaties, instellingen en platforms werken al samen in AW Impuls

#### Zienn Het Kopland

zienn.nl

#### IrisZorg

iriszorg.nl

#### Stichting Humanitas Onder Dak

humanitasonderdak.nl

#### De Binnenvest

debinnenvest.nl

#### dnoDoen

dnodoen.nl

#### RIBW Nijmegen & Rivierenland

ribw-nijmegenrivierenland.nl

#### Stichting Maatschappelijke Opvang Breda e.o.

ikwilmeedoen.nl

#### Stichting Maatschappelijke Opvang Helmond e.o.

smo-helmond.nl

#### Nieuwe Eindhovense Opvang Stichting (Neos)

neos.nl

#### Stichting Maatschappelijke Opvang Midden-Brabant, Traverse

smo-traverse.nl

#### Stichting Maatschappelijke Opvang Verdihuis Oss

verdihuis.nl

#### Bindkracht10 (voorheen Het Inter-lokaal & Tandem)

bindkracht10.nl

#### Tactus Verslavingszorg

tactus.nl

#### Coöperatie Markieza, academie voor Herstel en Ervaringsdeskundigheid

markieza.org

#### Platform 31

platform31.nl

#### Gemeente Nieuwegein

nieuwegein.nl

#### Corpovenista

corpovenista.nl