



Introductiesessie Leercirkel Beschermd thuis

Deze sessie wordt
opgenomen zodat andere
geïnteresseerden deze
later terug kunnen kijken

16 juni 2022
15-16u

Agenda introductiebijeenkomst

1. Inleiding en doel: waarom deze leercirkel?
2. Partners in uitvoering: Preventie Alliantie en Lentenaer
3. Opzet en werkwijze van de leercirkel
4. Inhoudelijke thema's
5. Vragen bespreken
6. Afsluiting





Inleiding en doel van de leercirkel

Context en aanleiding

- Beweging naar een beschermd thuis
- Gemeenten samen met betrokken partners
- VNG: werkagenda voor inhoudelijke doordecentralisatie van BW
- Preventie Alliantie: gids voor de beweging naar een beschermd thuis

De leercirkel Beschermd Thuis

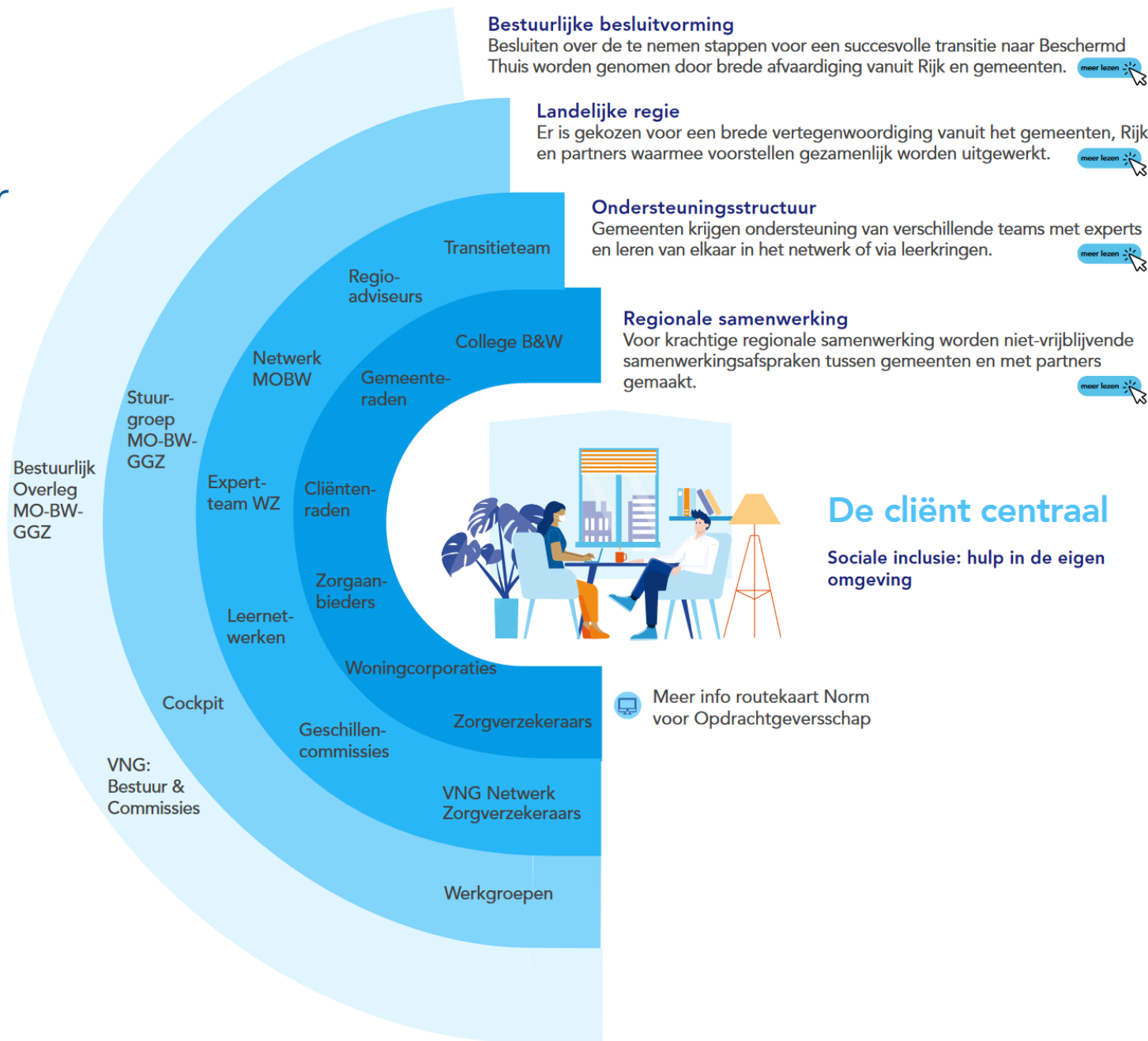
- Biedt gemeenten een leerproces om kennis op te doen
- En om vraagstukken uit de eigen praktijk uit te werken
- Helpt gemeenten bij de inhoudelijke doordecentralisatie
- Brengt professionals en experts bij elkaar

Organisatiestructuur Beschermd Thuis

Mensen met psychiatrische en sociaal-maatschappelijke problemen kunnen hun zelfstandigheid vaker behouden als passende ondersteuning in de thuissituatie beschikbaar is. De ambitie is om samen met alle belanghebbenden een duurzame beweging in gang te zetten.

De ambitie is kwalitatief goede, beschikbare en betaalbare hulp dichtbij mensen te organiseren: van beschermd wonen naar een beschermd thuis. Dit overzicht laat de samenwerking van betrokken partijen zien bij de implementatie van het breed omarmde advies van de Commissie Toekomst Beschermd Wonen. Bij alles wat we doen staat de sociale inclusie voor kwetsbare inwoners centraal.

www.vng.nl/beschermdthuis



Conditie voor sociale inclusie



Versterken zelfmanagement, ervaringsdeskundigheid en informele zorg

Ondersteuningscontinuüm herstel en participatie



Breed arsenaal van woonvarianten

Laagdrempelige toegang tot zorgfuncties



Duurzaam samenwerken gemeenten en zorgverzekeraars

Garanderen langdurige begeleiding met flexibele intensiteit



Borgen kwaliteit en vraaggerichtheid ondersteuning

Opzet en werking van de leercirkel

- Vier online werksessies in het najaar van 2022
- Vraagstukken uit jullie praktijk centraal
- Vertaald naar 4 uit te werken vragen
- In 4 werkgroepen
- Met inbreng van experts
- Begeleid leerproces
- Actieve inbreng van jullie tijdens én tussen de sessies van belang
- Bijeenkomsten gericht op kennisdeling én vraagstukken uit de praktijk

Praktijkvragen uit de intakegesprekken

- Hoe omgaan met beperkte beschikbaarheid woningen? Welke criteria hanteren we?
- Over hoeveel mensen hebben we het? Hoe bepalen we dat?
- Preventie: welke doelgroepen zijn er, overlap en wetgeving?
- Hoe gaan we om met de overgang 18-/18+?
- Hoe richt je verschillende woonvarianten effectief in?
- Kleinere gemeenten: hoe bereik je de doelgroep? GGz in de wijk
- Samenwerking in de regio: hoe richt je dat in? Woonplaatsbeginsel
- Hoe de doelgroep te betrekken bij het vormgeven van BT?
- Hoe neem je de omgeving (wijkbewoners) goed mee?
- Welke competenties zijn wanneer nodig? Gemeente is geen GGz
- ...